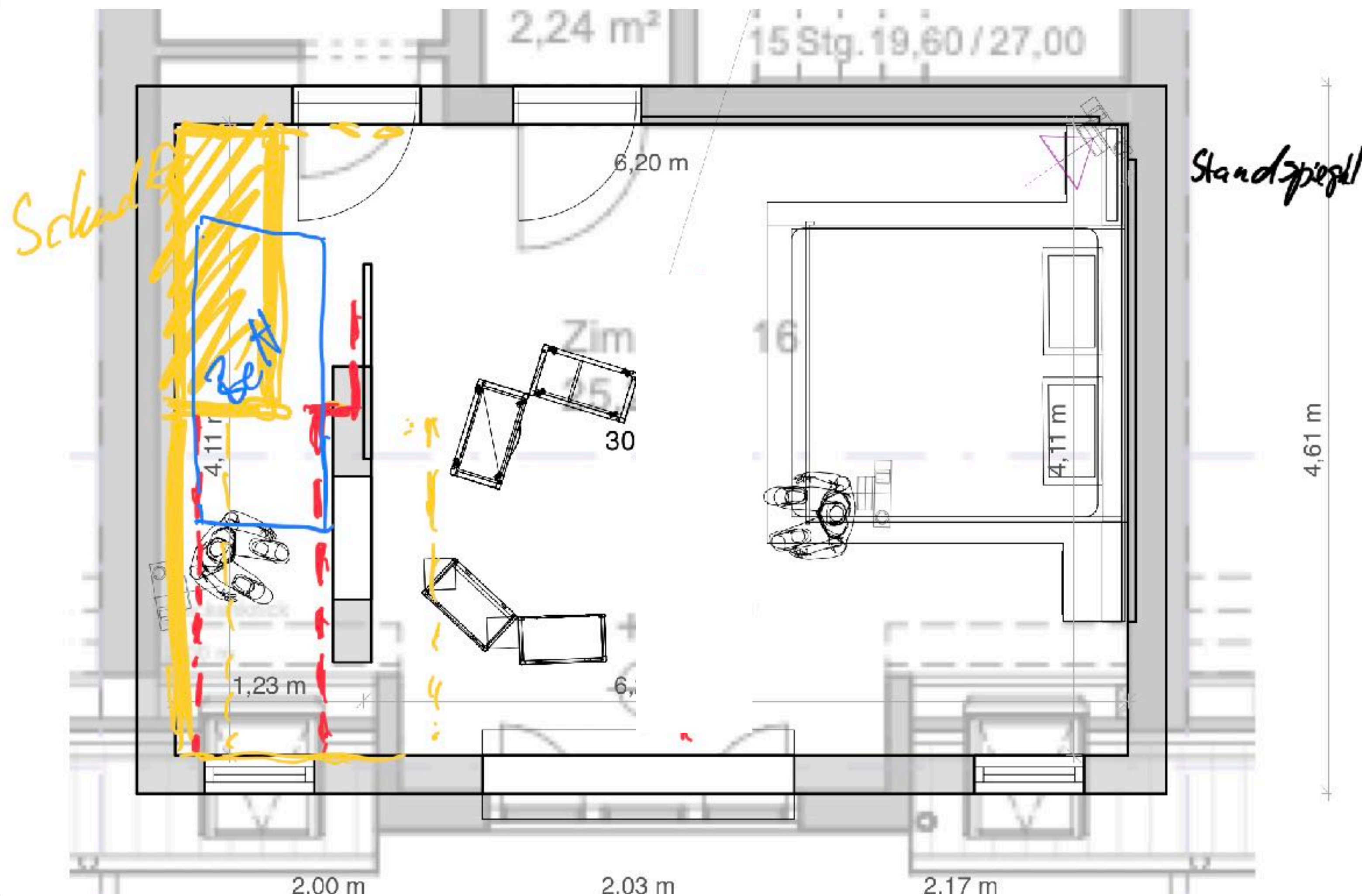


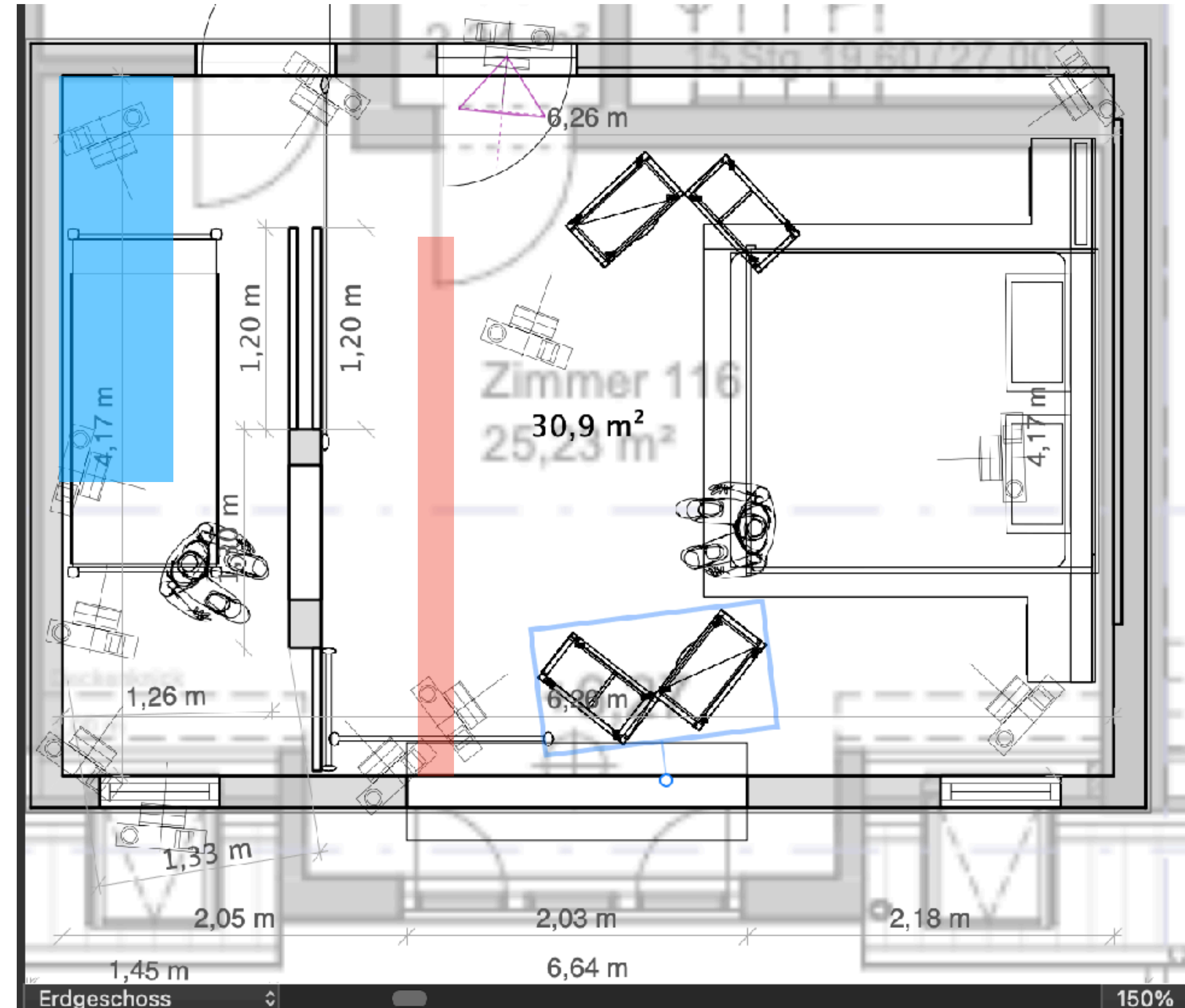
Buch 5	Bilder mit Loch Orange		Zimmer
Bild #	Size	Action	
24	1 cu	Stelle auf Wand die markiert ist	N
	2 ht	Über Nice im VG auf die Handwerker vor der Wand	N
	3 hn	OS Nice auf Handwerker 1	N
	4 hn	OS Handwerker 1 auf Nice	N
26	1 cu	Bohrer auf Wand	N
	2 ht	seitlich gegen Fenster, die Handwerker schlagen auf Wand ein	N
	3 hn	OS Handwerker im VG auf Nice, zufrieden, dann Reaktion auf Tür	N
	4 mcu	Janne steht in der Tür	N
	5 ht	POV Janne auf Situation: In der Mitte steht Nice, an der Wand rechts die Handwerker	N Hand
	6 mcu	Nice aus Perspektive Janne	N Hand
	7 hn	OS Nice auf Janne die an ihn herantritt	N Hand
	8 hn	OS Janne auf Nice	N Hand
	9 hn	cut away auf Handwerker auf Leiter	N Hand
	10 mcu	Nice aus Perspektive des Handwerkers deutet an weiter zu machen	N
	11 ht	OS Janne und Nice auf Wand, die einstürzt, wir sehen nicht durch vor Staub	N
	12 hn	Zweier Janne und Nice, erschrocken	N Ronin
	13 hn	Schmidtke durchs Loch gesehen, POV Janne und Nice	S Hand
	14 ht	OS Wand auf Nice und Janne	N
	15 hn	OS Wand auf Nice und Janne	N
	16 mcu	Janne durchs Loch gesehen	N
	17 mcu	Schmidtke durchs Loch gesehen, POV Janne	S Hand
	18 cu	Handy Schmidtke klingelt	S
	19 hn	Handwerker steht in Richtung Tür	N
	20 hn	Zweier Janne und Nice, antworten gleichzeitig gegensätzlich, im HG rechts ist das Loch zu sehen	N Ronin
41	1 ht	gegen Fenster, Nice tritt heran	N
	2 hn	POV Nice auf Loch	S Hand
	3 hn	Nice lässt sich auf Bett fallen, seitlich gegen Fenster	N Dolly
	4 cu	zieht Orthese aus	N
	5 mcu	Nice verduzt	N Slider
	6 ht	Nice über Loch im VG, wendet sich zum Loch	N
	7 hn	Schemenhaft sieht man Schmidtke durch das Loch, bis er durchschaut	S
	8 hn	OS Schmidtke auf Nice, Nice schiebt Koffer vor Loch	N
43	1 cu	Nice nimmt Pille	N
	2 cu	Nice nimmt Ukulele	N
	3 hn	Nice versucht zu spielen, es geht nicht	N Ronin oder Slider
	4 hn	POV Nice auf Loch	S Hand
	5 ht	Schmidtke im Bett	S Ronin
	6 ht	Nice wirft Ukulele weg, durch Loch gesehen	N
	7 mcu	Schmidtke im Bett	S
	8 mcu	Nice im Bett	N
	9 hn	Topshot, Nice lässt sich auf Bett fallen	N Ausleger auf Dolly
	10 hn	OS Loch auf Schmidtke	S
	11 hn	OS Nice durch Loch gesehen	N
44	1 cu	Sonne im Vorhang, Atmo	N Hand
	2 mcu	Nice durch Vorhang, schiebt Schlafbrille weg	N
	3 cu	nimmt Pille	N
	4 ht	Gegen Fenster, Zeitsprung, er hat Ruderkleidung an und verlässt das Zimmer	N
62	1 ht	von außen gehen, Nice kommt an Fenster und steckt sich Joint an	N
	2 cu	steckt sich Joint an	N
	3 hn	aus Perspektive Loch, Nice wendet den Kopf	N
	4 ht	Schmidtke kommt in sein Zimmer, schnuppert, schaut zur Wand	S
	5 ht	aus Gang gegen Fenster rechts das Loch, Nice vor Fenster, Schmidtke klettert durch das Loch zu Nice ins Zimmer	N Dolly in
	6 hn	French OS Schmidtke auf Nice	N
	7 hn	French OS Nice auf Schmidtke	N
	8 cu	der Joint wird weitergereicht	N
	9 hn	Nice und Schmidtke zweier Frontal vor Fenster	N
	10 ht	Nice und Schmidtke zweier von hinten gegen Fenster, sie rücken auseinander	N
	11 mcu	Nice	N
	12 mcu	Schmidtke	N
	13 ht	OS Loch auf die beiden in Nice Zimmer	N
65	1 tot-ht	Zufahrt durch Gang auf die beiden zu, sie liegen auf dem Teppich	N Dolly in
	2 mcu	Schmidtke	N
	3 cu	Flasche, Schwenk über Aschenbecher	N
	4 mcu	Nice	N
	5 ht	OS Loch auf Nice Zimmer, Schmidtke kommt auf Loch zu und krabbelt durch	N

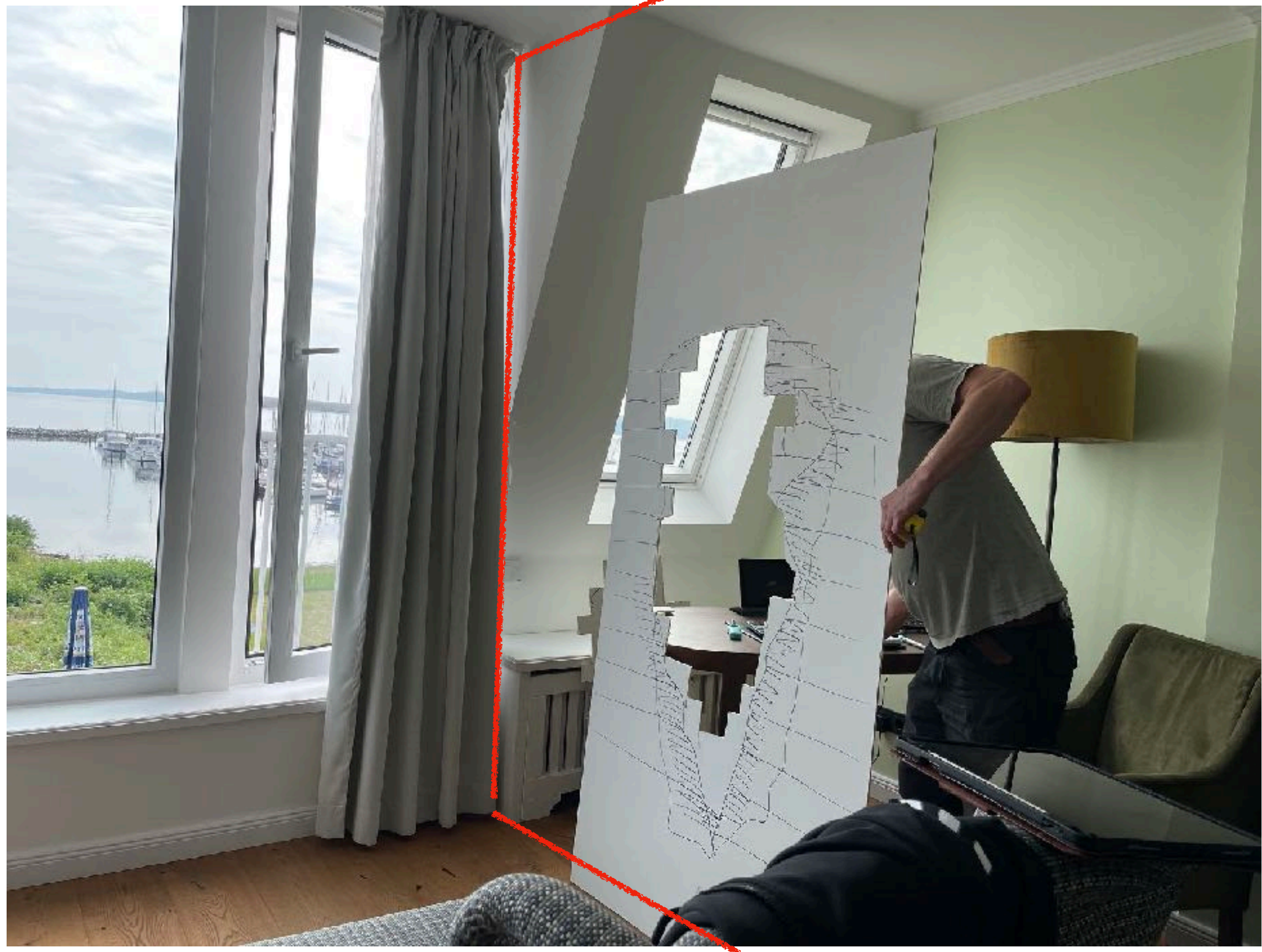


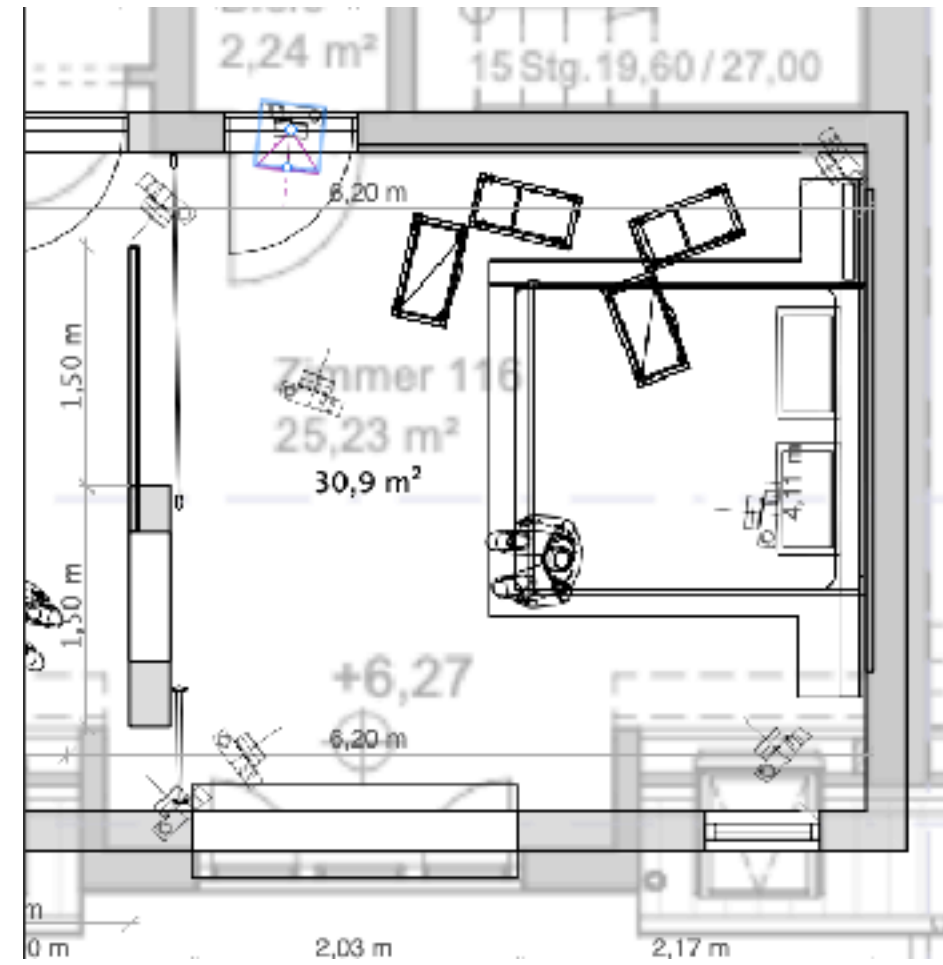
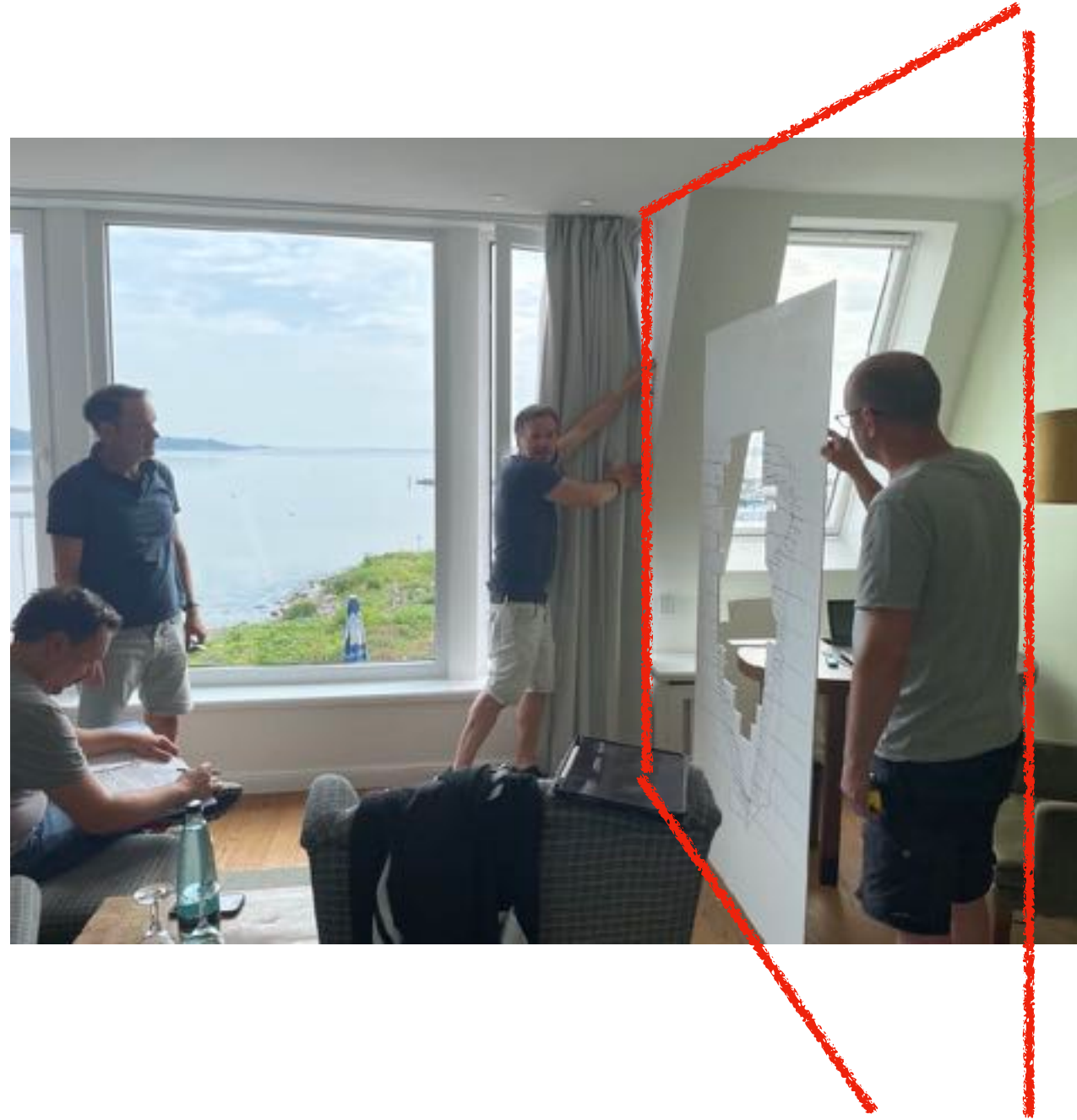
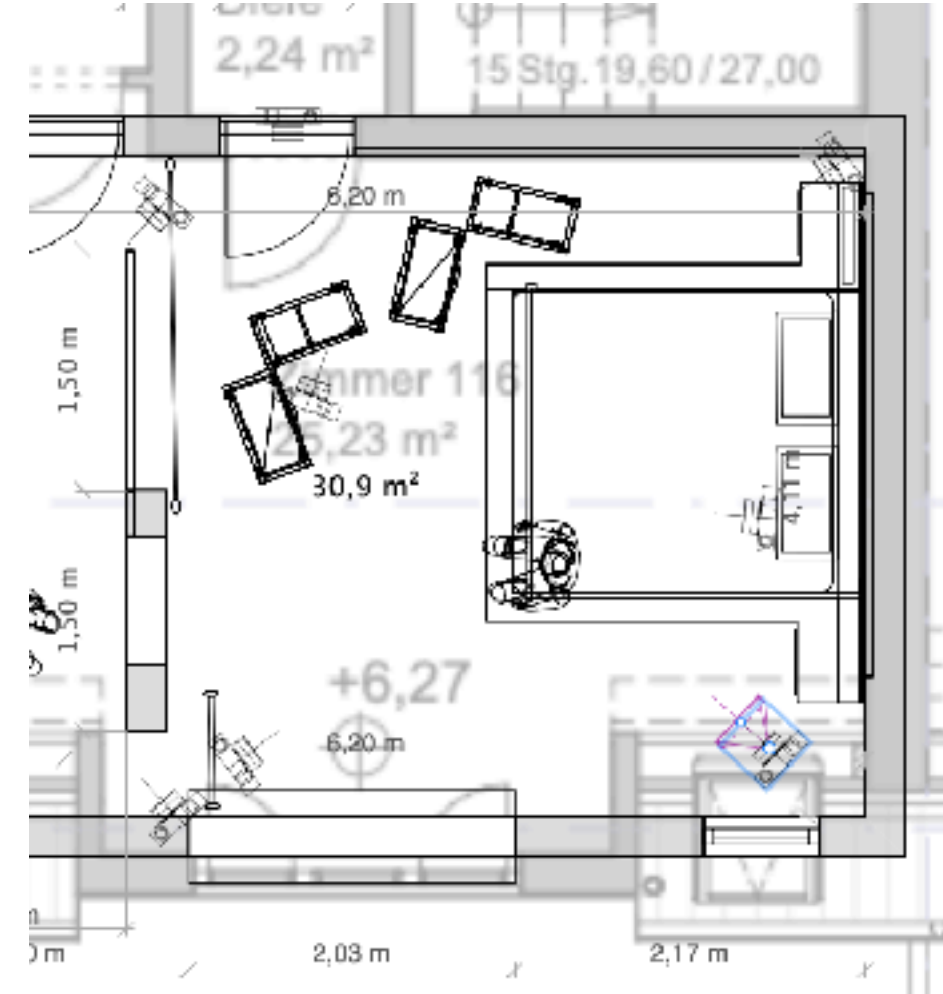
Schrank wird ausgebaut
Wand angepasst (ist dann Schmidtkes Wand)

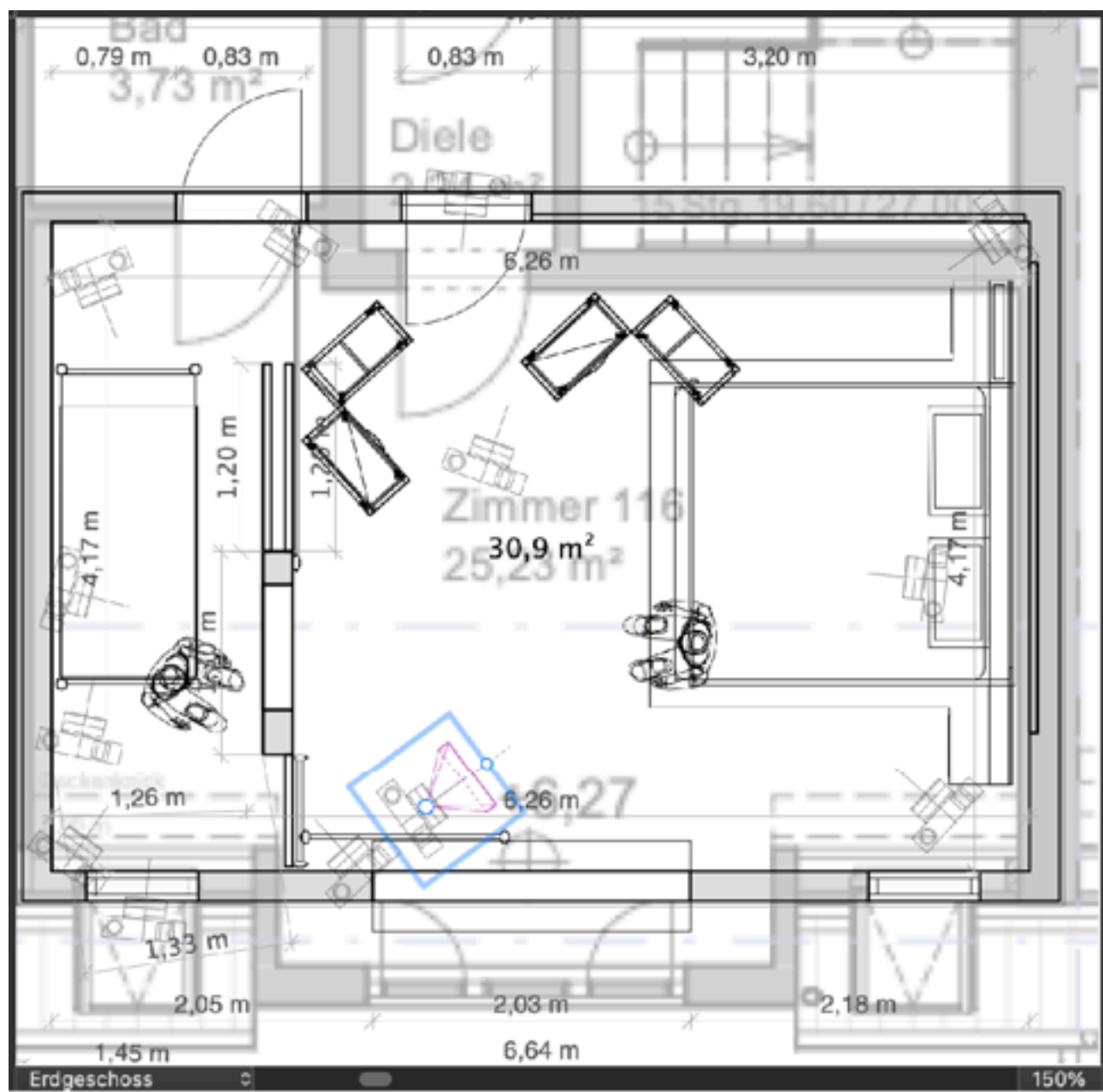
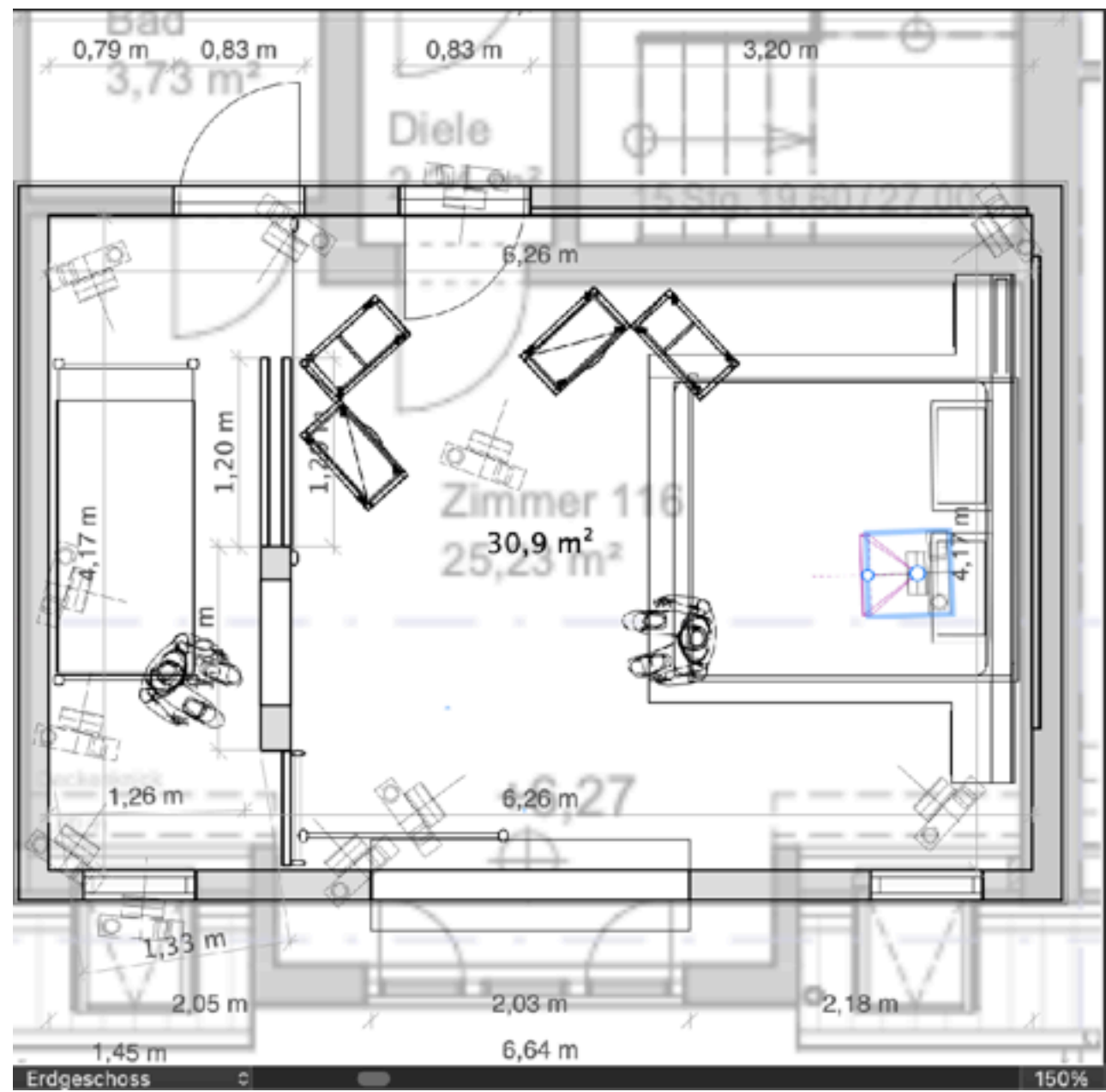
Für die Szenen ohne Durchbruch ist die Wand nicht zu sehen?
(Dachfenster)

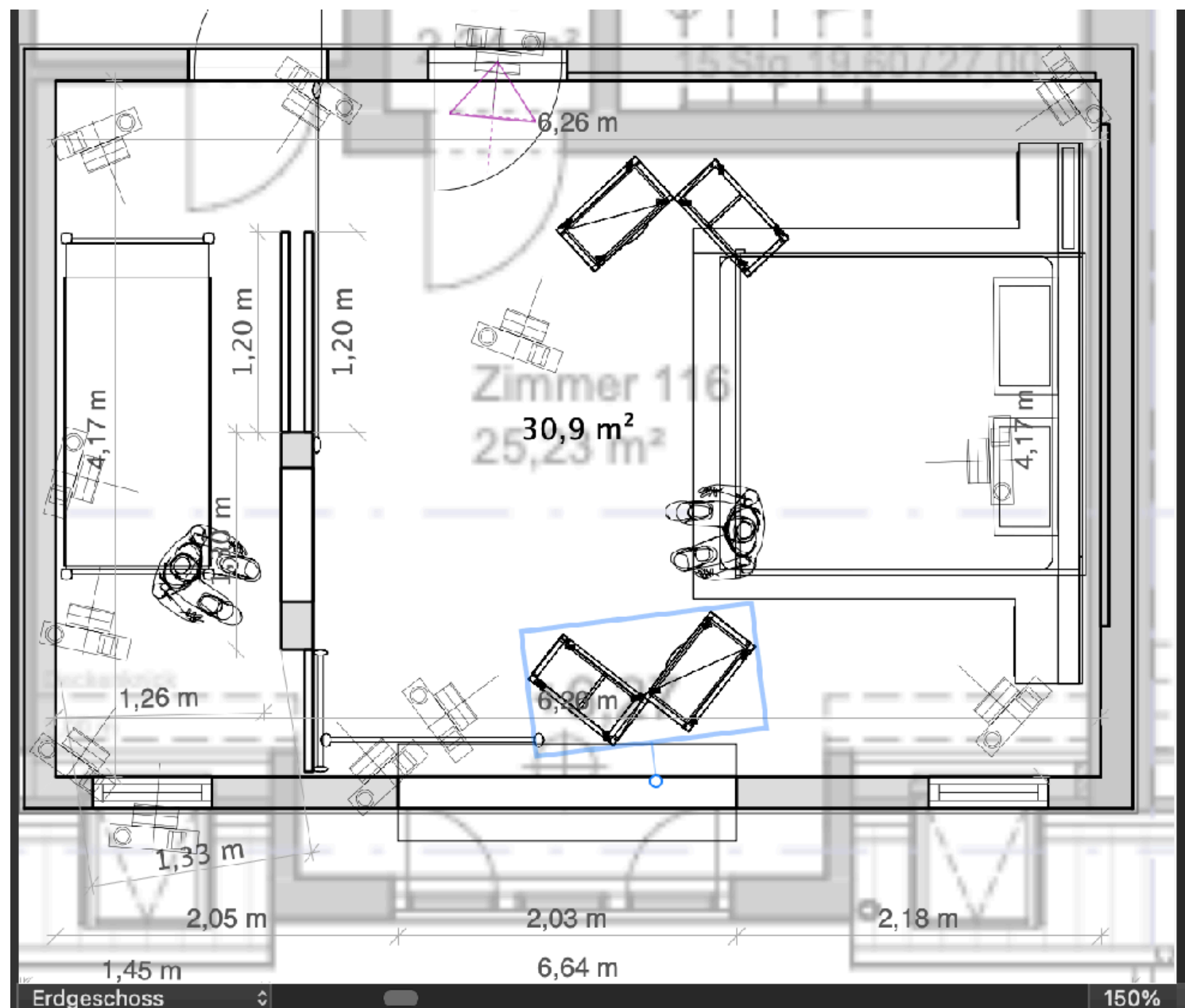
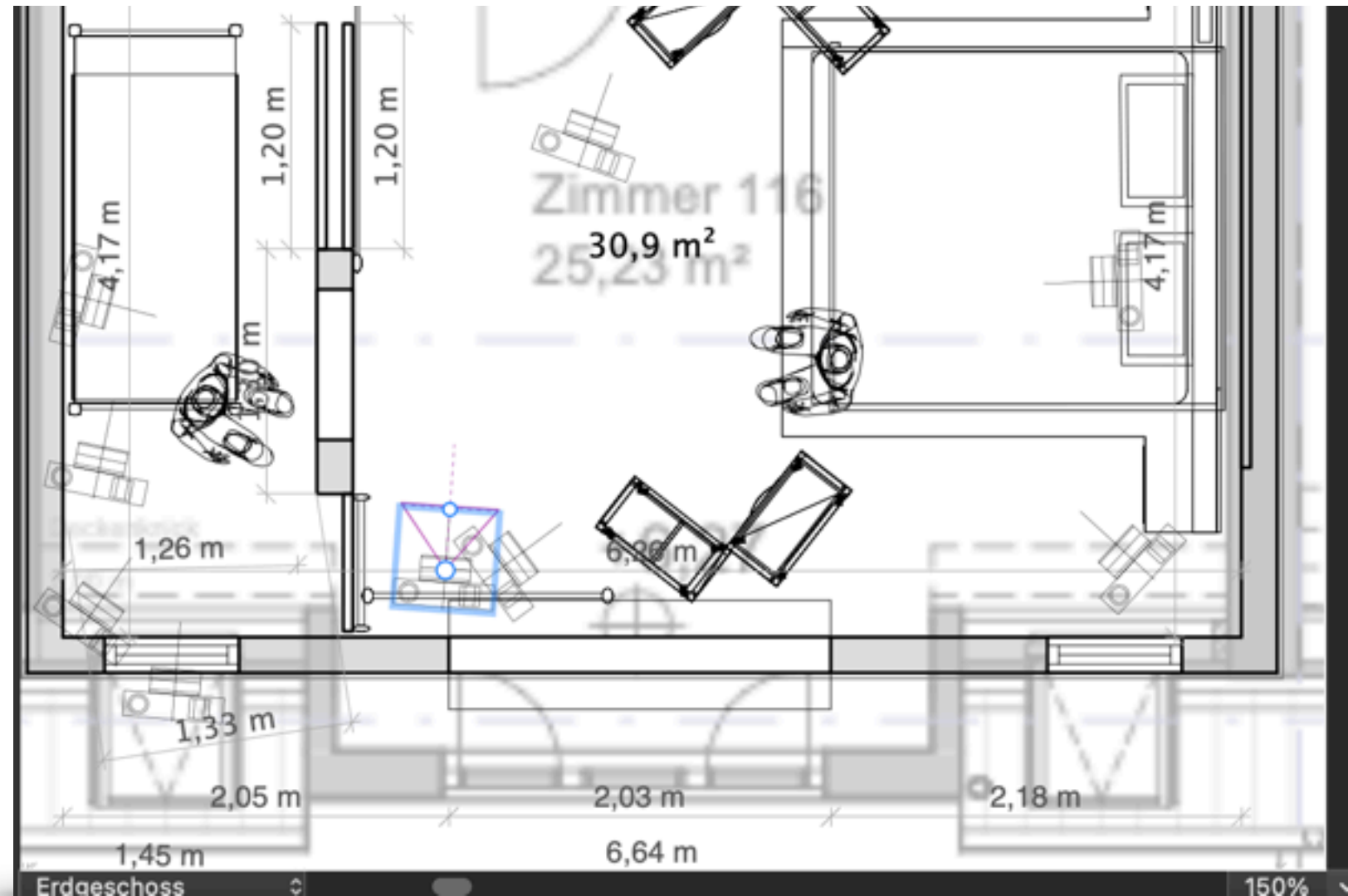
**Wand ist schwer und zwischen Boden und Decke eingespannt
kann umgebaut werden, allerdings lange Umbau Zeiten!**

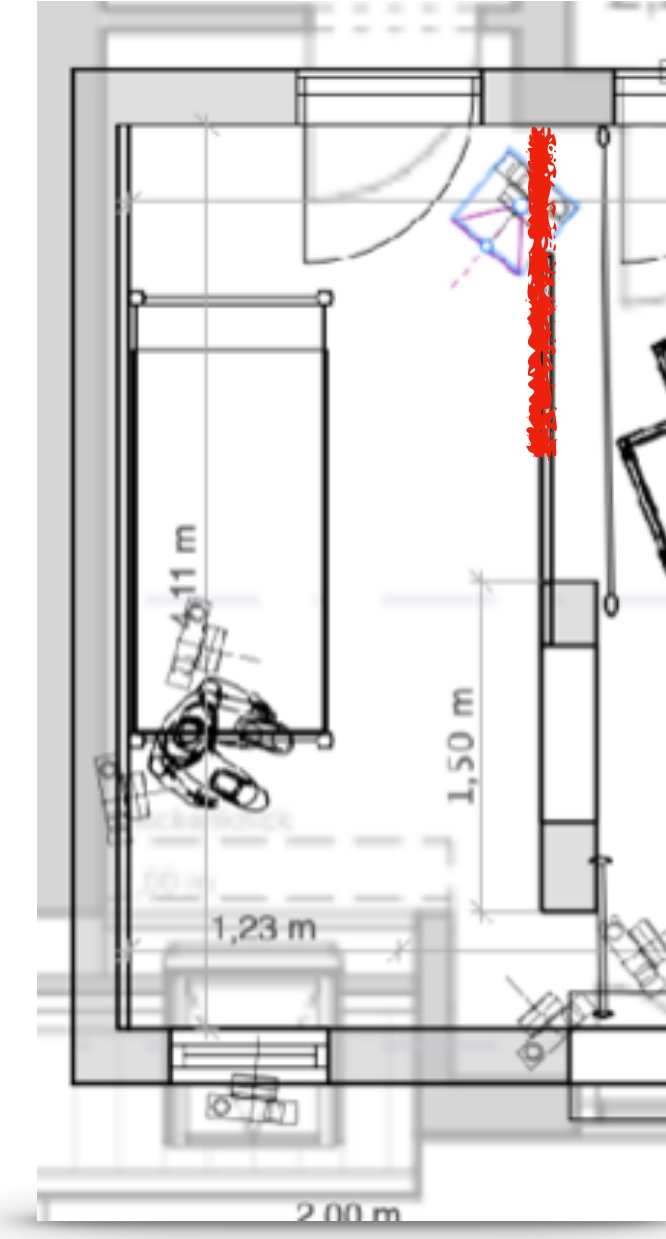
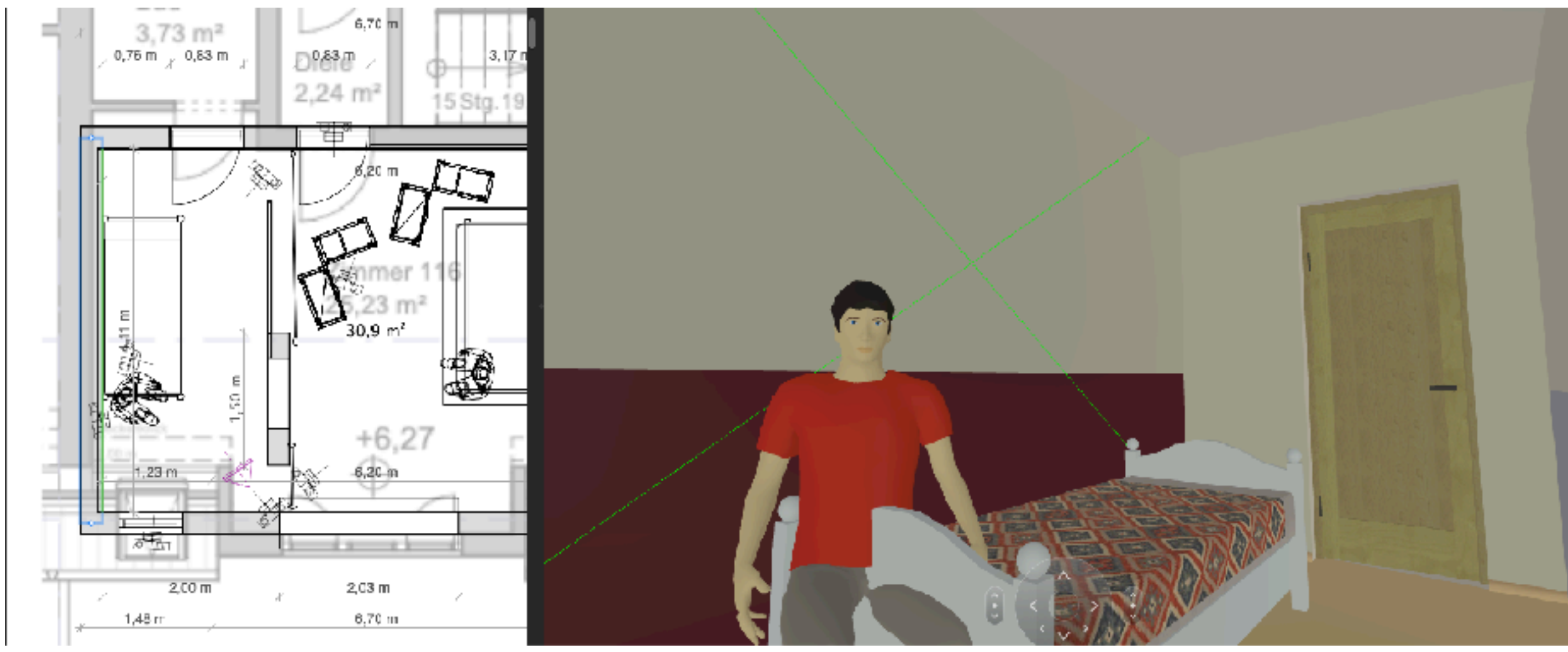








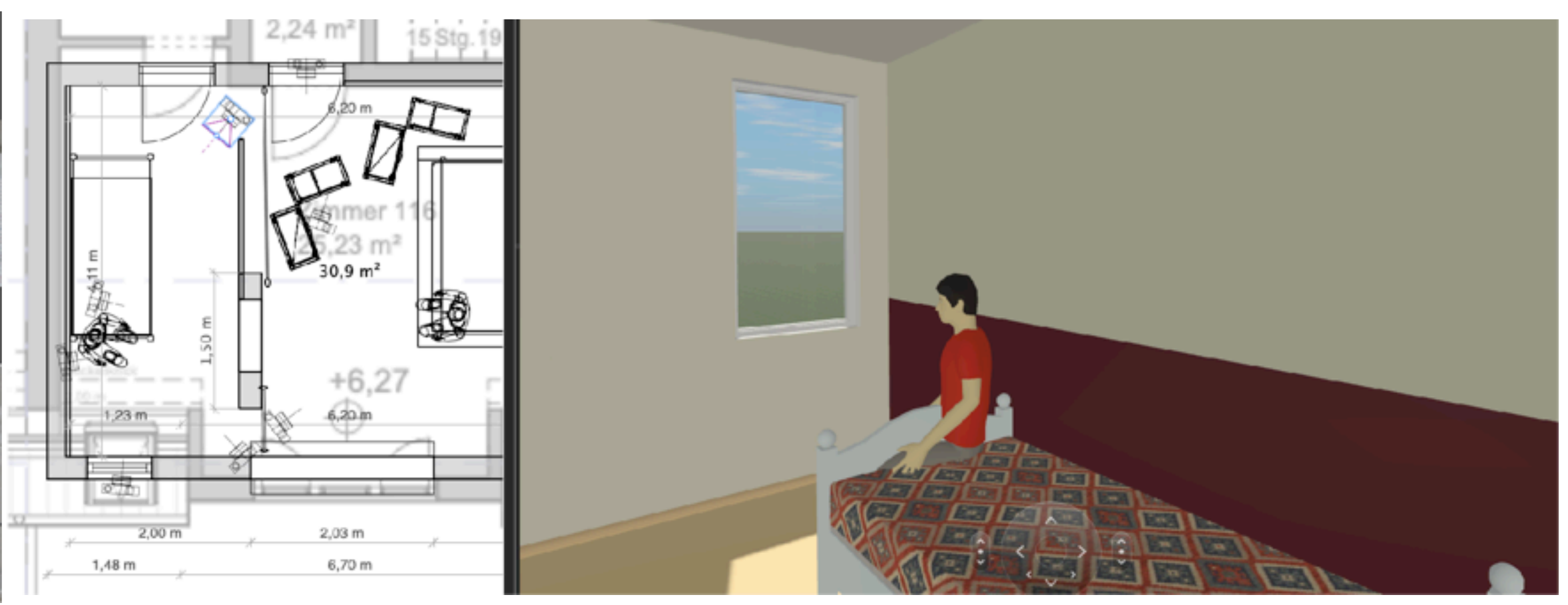


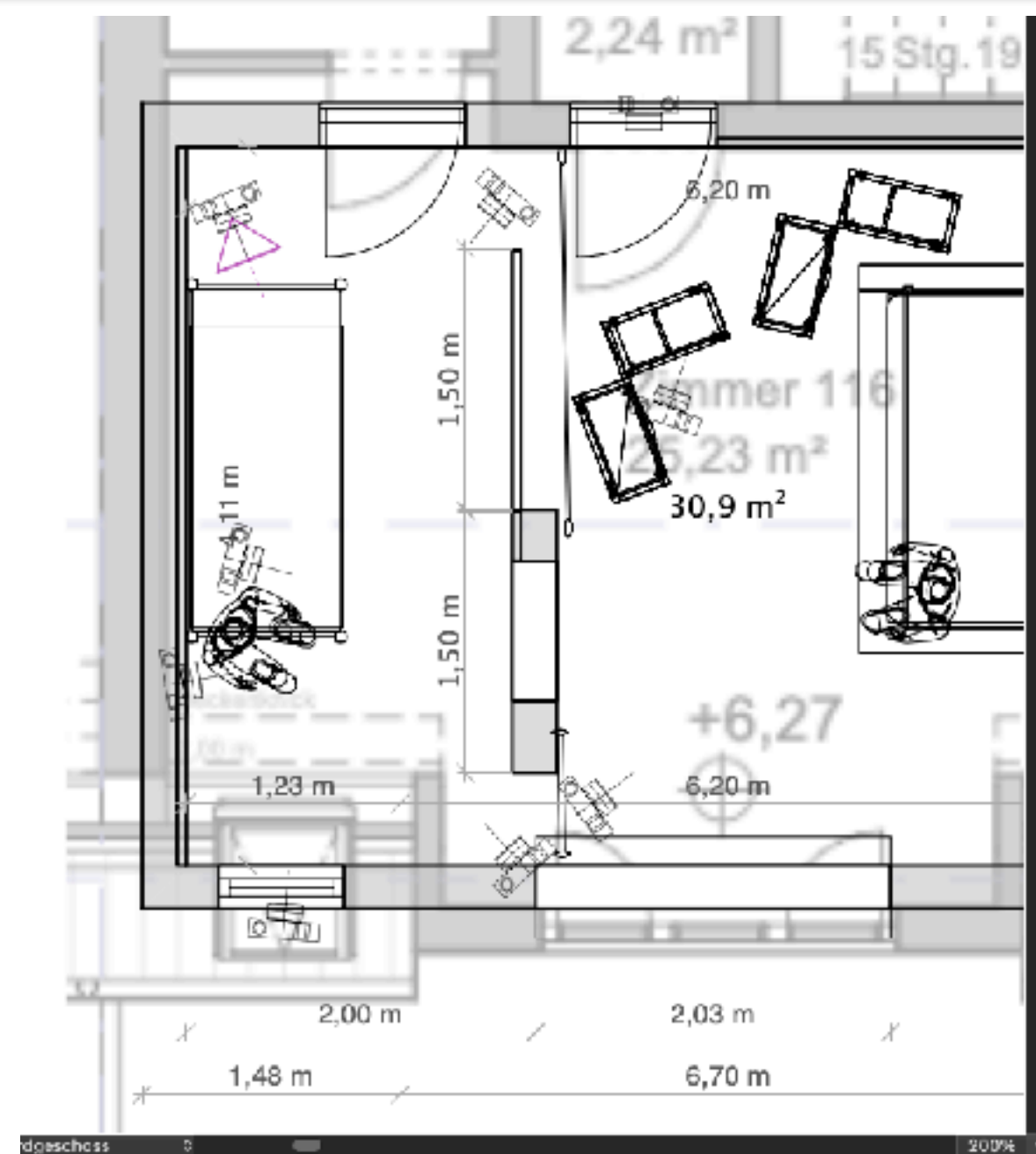


Die Seite
des Durchbruchs
nicht im Bild,

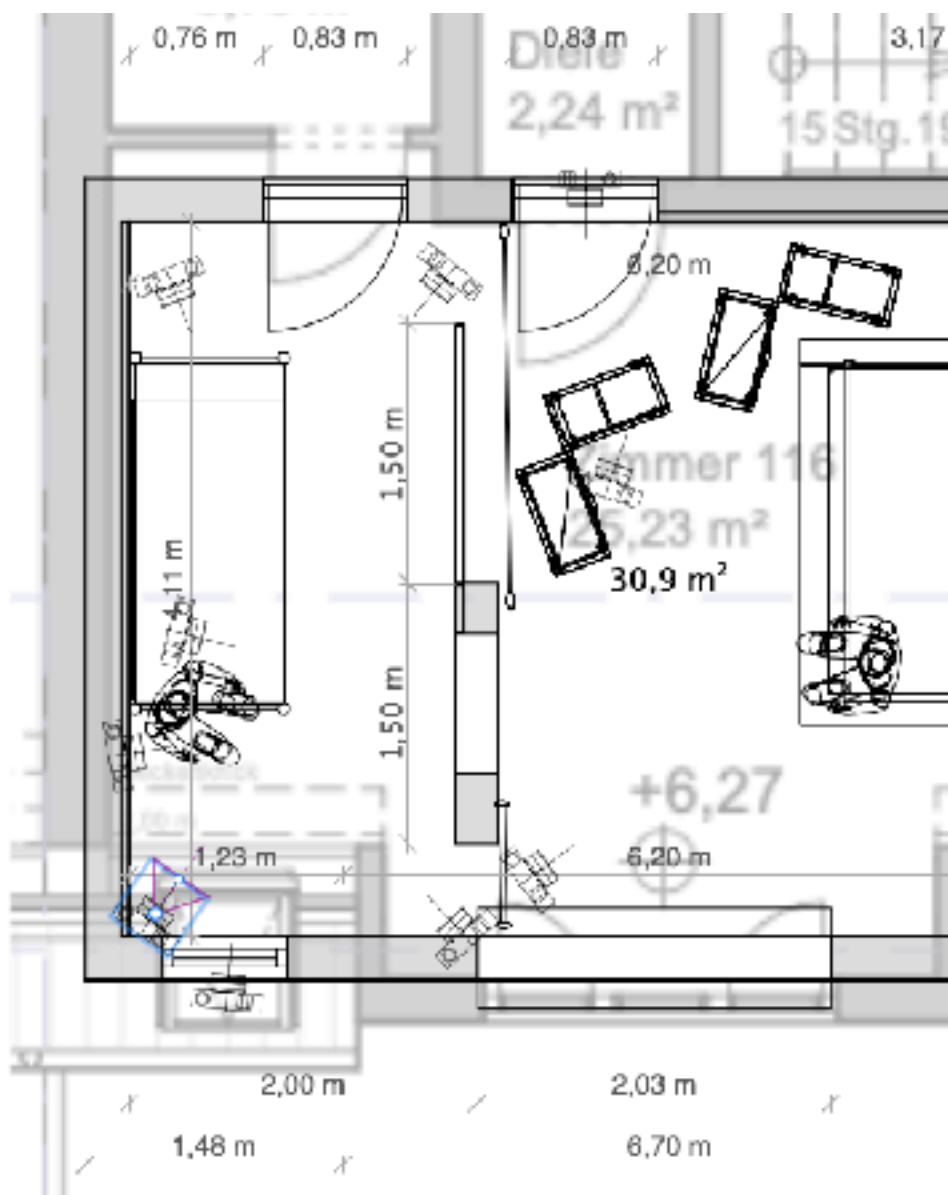
Ausser Durchbruch Blick durch Loch

Wandfarbe gleich wie Nice Zimmer
Bilder?
See/Seefahrt/Sturm/Walfang





Nötig?



Folien, Abdeckungen, Abklärungen bleiben? Auch nachdem die Handwerker abgezogen sind?



